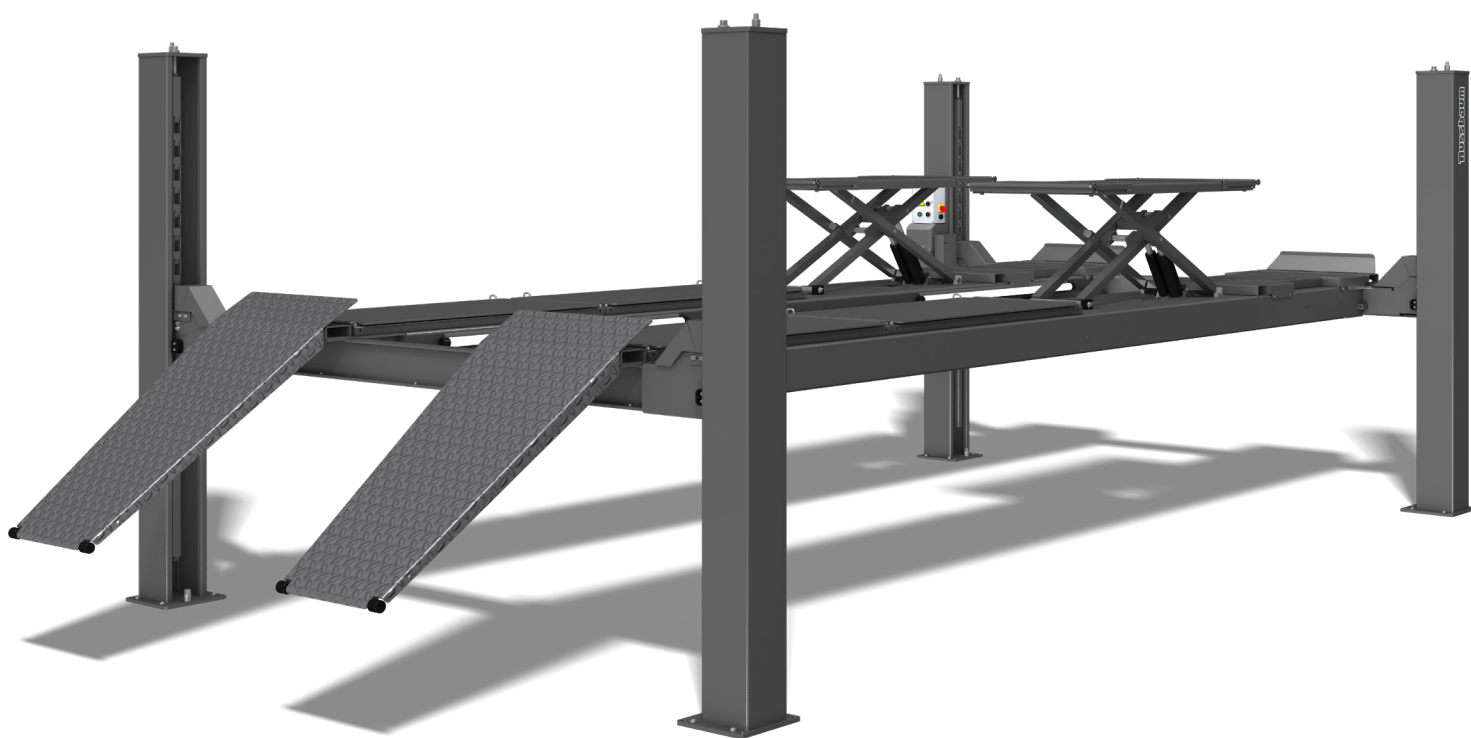




4 COLONNE ELETTROIDRAULICO

COMBI LIFT

UNO PER TUTTO, TUTTO IN UNO



ROBUSTO E PRECISO

- ✓ Meccanica, servizio gomme e assetto ruote molto preciso
- ✓ Molti accessori disponibili
- ✓ Pedane piane salvaspazio
- ✓ Unità idraulica a bagno d'olio estremamente silenziosa

4000 KG | 6500 KG | 8000 KG

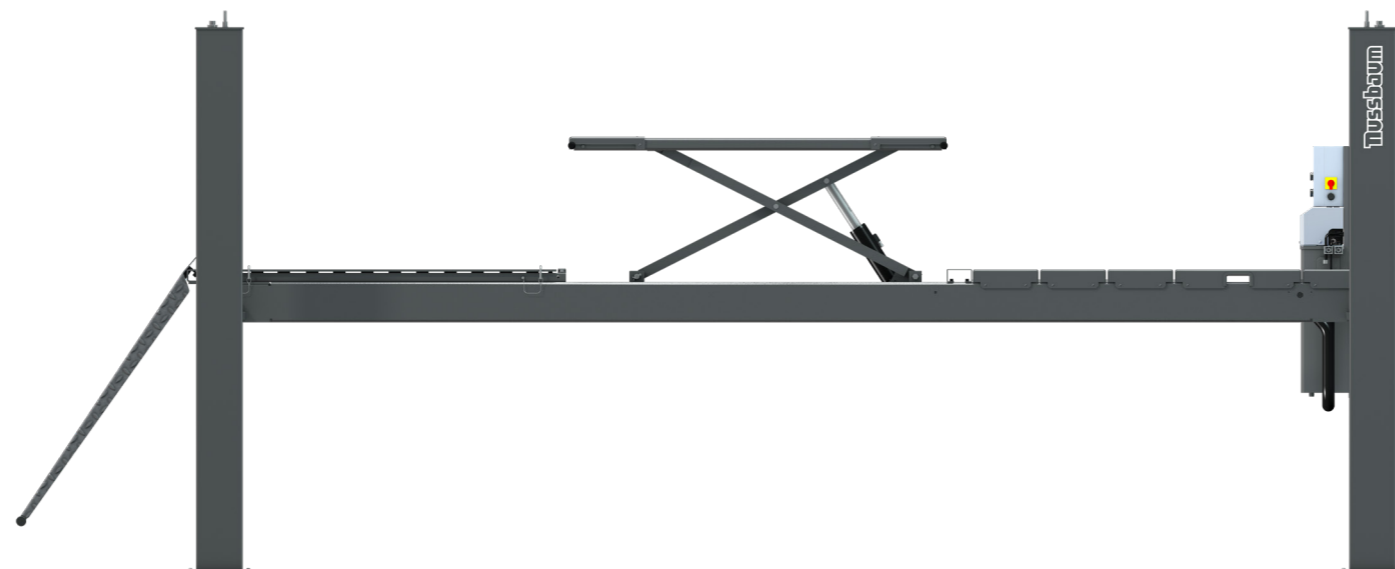


4 COLONNE ELETTROIDRAULICO

COMBI LIFT

Un sollevatore adatto a tutte le esigenze

Vuoi fare riparazioni, assetti ruote o servizio gomme?
Vuoi un sollevatore che possa fare tutto?
Il COMBI LIFT e' disponibile in diverse versioni e una e' fatta per te.
Qualita' tedesca per un Lavoro affidabile su vetture e veicoli commerciali.



3 accessori che ti possono aiutare a ottenere il Massimo dal tuo COMBI LIFT

Le nostre **traverse di sollevamento** Jax 2600 e Jax 3200, o la nostra Jax 4000 ti permettono di sollevare il veicolo dagli assi.
Aggiungi il **sistema di illuminazione** lungo le pedane e il tuo strumento di Lavoro e' completo. Sui modelli COMBI LIFT 4.65 S Offriamo anche il **prova giochi** con sistema di controllo integrato nella torcia di illuminazione.
Sono disponibili altri accessori per l'assetto ruote.

Affidabile

- ✓ Equipaggiato con un potente cilindro idraulico
- ✓ Unita' idraulica ad alta portata con motore a bagno d'olio installata sulla colonna di comando
- ✓ Pannello di controllo con operativita' a bottoni
- ✓ Fissaggi meccanici di alta precisione ogni 100 mm
- ✓ Diverse pedane (Versioni: STANDARD, AMS, PLUS AMS)
- ✓ Pedane oscillanti per assetto su rulli

SPAZIO LIBERO

La mancanza di cavi o connessioni sotto il Ponte permette movimenti liberi e lascia spazio per altre attrezzature

PLUS

Pedane con sollevatore integrato, regolabile in lunghezza, equipaggiato con pistoni HyperFlow®

AMS

Pedane da assetto ruote con pedane oscillanti posteriori e spazio anteriore per i piatti rotanti

PLUS AMS

Pedane da assetto con sollevatore integrato

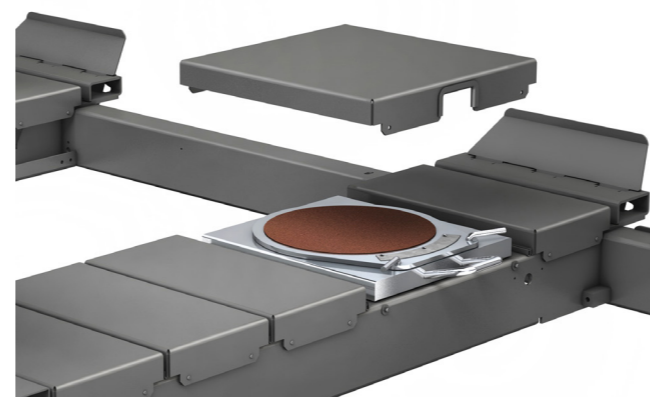
COMBI LIFT 4000, 6500 AND 8000: ABBIAMO LA GIUSTA PORTATA PER OGNI OFFICINA



COMBI LIFT STANDARD con pedane piane



COMBI LIFT PLUS con sollevatore integrato mosso da cilindri idraulici con tecnologia HyperFlow®



COMBI LIFT AMS Pedane con spazio anteriore per piatti rotanti e pedane oscillanti posteriori

IL MIGLIOR ALLEATO PER L'ASSETTO RUOTE (E TUTTO IL RESTO)

- Sempre preciso
- Molte opzioni e accessori a catalogo
- Disponibile in 3 classi di portata, da 4 a 8 ton



SCEGLI IL TUO COMBI LIFT

COMBI LIFT	4.40 S	4.65 S	4.80 H
Portata (kg)	4500*	6500	8000
Tempo approssimativo salita / discesa (sec)	40 / 36	60 / 55	49 / 47
Altezza di sollevamento (mm)	1996	2000	2015
Altezza di sollevamento (mm) versione AMS	2008	2050	-
Lunghezza pedane (mm)	4830	5722	6000
Larghezza pedane (mm)	500	696	670
Distanza fra le pedane (mm)	834-984	478-928	800-1200
Altezza pedane (mm)	160	184	217
Altezza pedane (mm) versione AMS	210	234	-
Altezza pedane (mm) versione PLUS AMS	210	234	-
Altezza colonne (mm)	2162	2428	2328
Lunghezza totale (mm)	6150	6915	7800
Alimentazione (V / Hz)	400 / 50	400 / 50	400 / 50
Motore (kW)	3	3	3

*Nota: Nella versione con il sollevatore integrato, la portata del COMBI LIFT 4.40 S e' ridotta a 4000 kg.

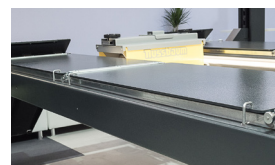
SOLLEVATORE INTEGRATO (Versione PLUS & PLUS AMS)

	4.40 S	4.65 S
Portata sollevatore integrat (kg)	3000	3500
Tempo salita / discesa del sollevatore integrato (sec)	15 / 5	12 / 8
Altezza di sollevamento del sollevatore integrato (mm)	525	525
Lunghezza pedane del sollevatore integrato (mm)	1500-1900	1471-1951

ACCESSORI



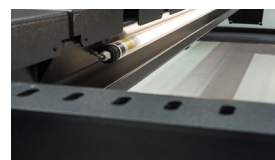
Jax 2600 / 3200 / 4000



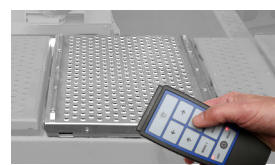
Doppia pedana oscillante



Sistema di illuminazione a LED



Distanza pedane regolabile



Prova giochi con telecomando per il 4,65 S

**Sono disponibili
altri accessori**